

СТАНДАРТНЫЕ АКСЕССУАРЫ

Стандартные аксессуары входят в каждый kit-комплект приводов FAAC для распашных, сдвижных ворот и шлагбаумов. Это сделано для повышения уровня комфорта при использовании привода и ваших ворот и большей безопасности эксплуатации.



ПРИЕМНИК RX RP1 868 SLH

- одноканальный встраиваемый приемник
- рабочая частота - 868,35 МГц
- напряжение питания - 24 В
- дальность приема - 50 метров
- встроенный фильтр от радиопомех



ФОТОЭЛЕМЕНТЫ SAFEBEAM

- фотоэлементы безопасности
- рабочая дистанция - 20 метров
- напряжение питания - 24 В
- потребляемый ток 50 мА
- автоматическое выравнивание +/- 7° (20 м), +/- 13,5° (5 м)
- габаритные размеры - 35x105x25 мм
- класс защиты - IP 54



КЛЮЧ-ВЫКЛЮЧАТЕЛЬ С ЗАЩИТОЙ ЦИЛИНДРА Т 10Е

- ключ-кнопка для управления автоматикой
- содержит один микро-переключатель
- максимальная нагрузка на контакты - 0,1 А / 24 В
- класс защиты - IP 54.



СИГНАЛЬНАЯ ЛАМПА FAAC LIGHT

- лампа для сигнализации работы автоматики
- напряжение питания - 220 В, 50 Гц
- потребляемая мощность - 40 Вт
- класс защиты - IP 55

ПУЛЬТЫ ДИСТАНЦИОННОГО УПРАВЛЕНИЯ



ПУЛЬТ ДИСТАНЦИОННОГО УПРАВЛЕНИЯ ЧЕТЫРЕХКАНАЛЬНЫЙ TX4 868 SLH DL

ПУЛЬТ ДИСТАНЦИОННОГО УПРАВЛЕНИЯ ДВУХКАНАЛЬНЫЙ TX2 868 SLH DL

- рабочая частота - 868,35 МГц
- эргономичный дизайн
- ROLLING код
- литиевая батарея, срок службы - 4-5 лет
- многофункциональный индикатор LEDs
- поддержка MASTER/SLAVE режимов
- программирование новых пультов от уже имеющихся без дополнительных приспособлений



FAAC

Итальянская компания по производству автоматических систем управления FAAC занимает лидирующие позиции на рынке уже 40 лет. За это время она вошла в тройку ведущих мировых производителей автоматизированных систем управления - приводов для любых типов ворот, автоматических шлагбаумов и аксессуаров для автоматики.

ДОПОЛНИТЕЛЬНЫЕ АКСЕССУАРЫ



КЛЮЧ-ВЫКЛЮЧАТЕЛИ с защитой цилиндра для накладного и врезного монтажа T20 E/T21E, T10/T11, T20 I/ T21 I



ФОТОЭЛЕМЕНТЫ БЕЗОПАСНОСТИ для накладного и врезного монтажа PHOTOBЕAM, PHOTOSWITCH



СЧИТЫВАТЕЛЬ PROXIMITY КАРТ с кодовой клавиатурой RESIST SA



ТРЕХ ПОЗИЦИОННАЯ ПРОМЫШЛЕННАЯ ПАНЕЛЬ УПРАВЛЕНИЯ



МАГНИТНЫЕ ПЕТЛИ FG1, FG2 одноканальные и двухканальные



PROXIMITY КАРТЫ И БРЕЛКИ



РАДИОКОДОВАЯ КЛАВИАТУРА



ЭЛЕКТРОМЕХАНИЧЕСКИЙ ЗАМОК ELECTRIC LOCK для распашных ворот



КОМПЛЕКТ АВТОНОМНОГО ЭЛЕКТРОПИТАНИЯ для цепного электропривода

СЕРТИФИКАТЫ

Вся продукция соответствует европейскому стандарту UNI EN ISO 9001-2000 а также российским гостам: ГОСТ Р МЭК 335-1-94, ГОСТ Р 51318.14.1-99, ГОСТ Р 51318.14.2-99



ПРИВОДЫ КОМПАНИИ «FAAC» ДЛЯ РАСПАШНЫХ ВОРОТ



ПРИВОД – ЗАМОК МОДЕЛЬ 411

Линейный червячный электропривод FAAC модели 411 оптимален для установки на «традиционные» распашные ворота. В том случае, если длина створки составляет не более 1,6 метров, привод выполняет функции замка: в автоматическом режиме привод прочно удерживает створки ворот закрытыми.

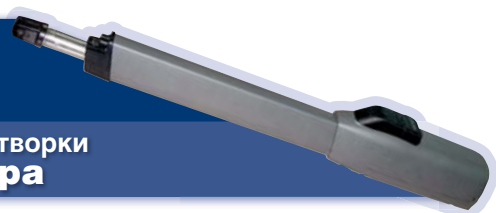


длина створки
3 метра

- ходовая гайка из бронзы;
- корпус из высокопрочного, коррозионностойкого алюминиевого сплава;
- усиленное стальное крепление привода;
- замедление хода створок ворот при подходе к крайним положениям;
- встроенные электрические концевые выключатели;
- встроенные механические упоры;
- цифровой дисплей для установок функций привода;
- в случае перебоев с электропитанием предусмотрена возможность ручной разблокировки.
- предназначен для ворот, открывающихся вовнутрь.
- возможен монтаж на узкие столбы.

ЛИНЕЙНЫЙ ПРИВОД МОДЕЛЬ 409

Линейный червячный электропривод FAAC модели 409 устанавливается на «традиционные» распашные ворота. Привод этой модели гарантированно удерживает закрытыми ворота с длиной створок до 1,6 м. Максимальная площадь створки ворот, на которые можно установить привод FAAC 409, рассчитывается исходя из предполагаемой ветровой нагрузки на ворота.



длина створки
4 метра

- используется для открывания ворот как вовнутрь, так и наружу;
- встроенные электрические концевые выключатели;
- корпус из высокопрочного, коррозионностойкого алюминиевого сплава;
- усиленное стальное крепление привода;
- расширенный диапазон рабочих температур;
- цифровой дисплей для установок функций привода;
- в случае перебоев с электропитанием предусмотрена возможность ручной разблокировки.

РЫЧАЖНЫЙ ПРИВОД МОДЕЛЬ 390

Прекрасно подходит для автоматизации распашных ворот DoorHan и любых других распашных ворот с декоративной отделкой, а также кованых ворот. Устанавливается как сверху, так и снизу створки. Привод этой модели гарантированно удерживает закрытыми ворота с длиной створок до 1,6 м. Электропривод позволяет открывать створки ворот на 125°.

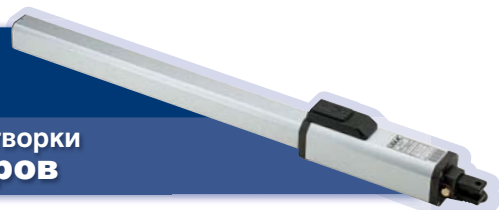


длина створки
4 метра

- предназначен для установки на широкие столбы;
- используется для открывания ворот как вовнутрь, так и наружу;
- при отсутствии электроэнергии возможна ручная разблокировка;
- упрощенный монтаж;
- оборудован системой защиты по усилию;
- полностью электронное программирование.
- цифровой дисплей для программирования функций;
- рекомендован для автоматизации алюминиевых ворот DoorHan.

ГИДРАВЛИЧЕСКИЙ ПРИВОД МОДЕЛЬ 422

Линейный электропривод модели 422 применяется для установки на тяжелые распашные ворота, например, промышленные: характеристики тягового усилия у FAAC 422 — лучшие в своем классе. Привод FAAC 422 может бесперебойно работать даже в экстремальных погодных условиях. Благодаря высококачественной гидравлике привод работает абсолютно бесшумно. Устойчивая работа привода обеспечивается только при установке механических упоров на ворота.



длина створки
5 метров

- оснащен гидравлическими замками с фиксацией конечного положения створок;
- в случае перебоев с электропитанием предусмотрена возможность ручной разблокировки;
- оборудован гидравлической системой защиты по усилию;
- стабильно работает в диапазоне температур от -40 до +55 °C;
- рассчитан на частое открывание-закрывание ворот
- рекомендован для автоматизации ворот с повышенной ветровой нагрузкой на створки.

СРАВНИТЕЛЬНЫЕ ХАРАКТЕРИСТИКИ ПРИВОДОВ

Технические характеристики	411	409	390	422 CBAC
Напряжение питания	220 В, 50 Гц	220 В, 50 Гц	220 В, 50 Гц	220 В, 50 Гц
Потребляемый ток	1,1 А	1,3 А	1,2 А	1 А
Максимальная потребляемая мощность	250 Вт	300 Вт	280 Вт	220 Вт
Усилие	2000 Н	3000 Н	2500 Н	5700 Н
Угловая скорость	-	-	9°/с	-
Скорость тягового узла	1,6 см/с	1,6 см/с	-	1,3 см/с
Скорость вращения двигателя	1400 об/мин	1400 об/мин	960 об/мин	1400 об/мин
Максимальное число циклов в час	30	25	15	55
Термозащита двигателя	140°C	140°C	140°C	120°C
Класс защиты	IP 44	IP 44	IP 44	IP 55
Интенсивность при максимальном весе ворот	40%	35%	40%	100%
Габаритные размеры	785x100x155 мм	785x100x155 мм	410x130x130 мм	987x113x85 мм
Диапазон рабочих температур	-20...+55°C	-40...+55°C	-25...+55°C	-40...+55°C
Блок управления	452 MPS, 455 D	452 MPS, 455 D	452 MPS, 455 D	452 MPS, 455 D

СРАВНИТЕЛЬНЫЕ ХАРАКТЕРИСТИКИ БЛОКОВ УПРАВЛЕНИЯ

Технические характеристики	452 MPS	455 D
Напряжение питания	220 В, 50 Гц	220 В, 50 Гц
Потребляемая мощность	15 Вт	15 Вт
Максимальная мощность двигателя	800 Вт	800 Вт
Клеммы подключения	съёмная клеммная колодка	съёмная клеммная колодка
Предохранители	2 шт.	2 шт.
Время задержки створки при открывании	0,5, 10, 20 с	от 0 до 4 мин.
Время задержки створки при закрывании	0, 10, 20, 30, 60, 120 с	от 0 до 4 мин.
Время работы двигателя	самообучение от 0 до 120 с	от 0 до 4 мин.
Защита по току (регулируемая)	8 уровней	50 уровней
Программирование	Dip-переключатели	цифровой дисплей
Электромеханический замок	15 Вт, 12 В	15 Вт, 12 В
Пластиковый корпус	модель E, L, LM	модель E, L, LM

СЕРТИФИКАТЫ

Вся продукция соответствует европейскому стандарту UNI EN ISO 9001-2000 а также российским гостам: ГОСТ Р МЭК 335-1-94, ГОСТ Р 51318.14.1-99, ГОСТ Р 51318.14.2-99



ПРИВОДЫ КОМПАНИИ «FAAC» ДЛЯ СДВИЖНЫХ ВОРОТ



ЭЛЕКТРОМЕХАНИЧЕСКИЙ ПРИВОД **МОДЕЛЬ 741**

Привод предназначен для установки на бытовые сдвижные ворота с максимальным весом 900 кг. В случае перебоев с электропитанием предусмотрена возможность ручной разблокировки привода. Для защиты от попадания пыли и влаги встроенный блок управления закрыт герметичной пластиковой крышкой.



вес ворот
до **900 кг.**

- оборудован поворотной платой, что существенно облегчает подключение привода;
- полностью электронная установка всех режимов работы;
- цифровой дисплей;
- предусмотрена возможность установки encoder;
- механизм расцепителя защищен от попадания влаги;
- крепление привода закрыто декоративной крышкой;
- механические концевые выключатели.

ПРИВОДЫ С ЭЛЕКТРОДВИГАТЕЛЕМ В МАСЛЯНОЙ ВАННЕ **МОДЕЛЬ 746 ER, 844 ER**

Применяются для установки на промышленные и бытовые сдвижные ворота с большой интенсивностью использования, при этом вес ворот может составлять 1800 кг! Электроприводы FAAC 746, 844 изготовлены с применением технологии «масляная ванна», что обеспечивает отличное охлаждение двигателя и значительно улучшает эксплуатационные показатели работы привода.



746 ER вес ворот
до **600 кг.**

844 ER вес ворот
до **1800 кг.**

- оснащен бесконтактными концевыми выключателями;
- механическая регулировка усилия для защиты электродвигателя при заклинивании ворот;
- электронная плата управления защищена дополнительным пластиковым кожухом;
- удобный цифровой дисплей для программирования привода;
- редуктор привода и двигатель находятся в масляной ванне;
- электронная и механическая регулировки ограничения тягового усилия;
- электронное задание направления перемещения полотна

ПРОМЫШЛЕННЫЙ ПРИВОД **МОДЕЛЬ 884 MC TRIFASE**

Предназначен для автоматизации промышленных сдвижных ворот, весом до 3500 кг! Показатель интенсивности использования этого привода равен 100%! Привод изготовлен с применением технологии «масляная ванна», обеспечивающей высокие показатели теплоотдачи двигателя и значительно продлевающие срок службы привода. В конструкции FAAC 884 предусмотрена возможность механической регулировки ограничения усилия. Это делает невозможным поломку двигателя и редуктора в случае «заклинивания» ворот. Материал корпуса привода — сталь с катафарезным покрытием. Крышка корпуса привода модели 884 закрывается на ключ.



вес ворот
до **3500 кг.**

- вес ворот — до 3,5 тонн;
- напряжение питания мотора — 380/220 В, трехфазное;
- оборудован системой дополнительного охлаждения электродвигателя;
- простой контроль уровня масла в двигателе привода;
- электродвигатель и редуктор изготовлены по технологии «масляная ванна»;
- привод устойчиво работает в диапазоне температур от -40° до +55°С.

СРАВНИТЕЛЬНЫЕ ХАРАКТЕРИСТИКИ ПРИВОДОВ

Технические характеристики	741	746 ER	844 ER	884 MC TRIFASE
Напряжение питания	220 В, 50 Гц	220 В, 50 Гц	220 В, 50 Гц	380 В, 50 Гц
Потребляемый ток	2,2 А	1,5 А	3,5 А	2,2 А
Максимальная потребляемая мощность	500 Вт	300 Вт	650 Вт	850 Вт
Усилие	650 Н	620 Н	1100 Н	3200 Н
Максимальный вес ворот	900 кг	600 кг	1800 кг	3500 кг
Скорость открывания ворот (Z 16)	12 м/мин	9,5 м/мин	9,5 м/мин	10 м/мин
Термозащита двигателя	140°C	140°C	140°C	140°C
Класс защиты	IP44	IP44	IP44	IP55
Интенсивность при максимальном весе ворот	40%	70%	70%	100%(2000 кг)
Габаритные размеры	295x225x325 мм	275x191x336 мм	275x191x387 мм	430x354x586 мм
Диапазон рабочих температур	-25...+55°C	-40...+55°C	-40...+55°C	-40...+55°C
Блок управления	740 D	780 D	780 D, 578 D	884 T

СРАВНИТЕЛЬНЫЕ ХАРАКТЕРИСТИКИ БЛОКОВ УПРАВЛЕНИЯ

Технические характеристики	740 D	780 D	578 D	884T
Напряжение питания	220 В, 50 Гц	220 В, 50 Гц	220 В, 50 Гц	380 В, 50 Гц (3 фазы)
Потребляемая мощность	10 Вт	10 Вт	10 Вт	15 Вт
Максимальная мощность двигателя	1000 Вт	1000 Вт	1000 Вт	1300 Вт
Клеммы подключения	съёмная клеммная колодка	съёмная клеммная колодка	съёмная клеммная колодка	съёмная клеммная колодка
Предохранители	2 шт.	2 шт.	2 шт.	2 шт.
Время работы двигателя (регулируемое)	от 0 до 4 мин.	от 0 до 4 мин.	от 0 до 4 мин.	от 0 до 4 мин.
Защита по току (регулируемая)	50 уровней	50 уровней	50 уровней	8 уровней
Программирование	цифровой дисплей	цифровой дисплей	цифровой дисплей	DIP-переключатели
Пластиковый корпус	-	-	модель E, L, LM	модель E, L, LM



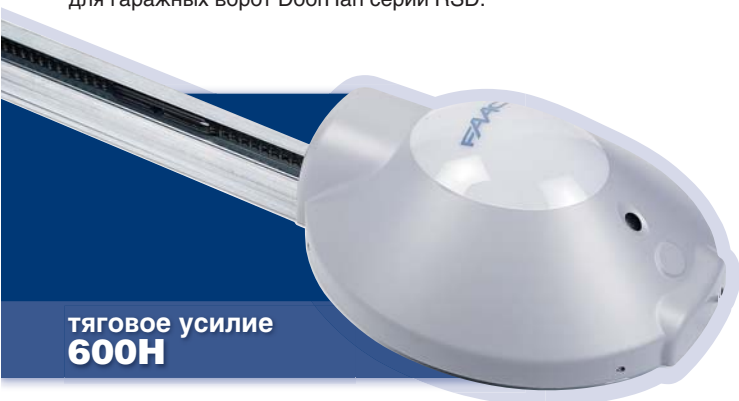
СЕРТИФИКАТЫ

Вся продукция соответствует европейскому стандарту UNI EN ISO 9001-2000 а также российским ГОСТам: ГОСТ Р МЭК 335-1-94, ГОСТ Р 51318.14.1-99, ГОСТ Р 51318.14.2-99



ПРИВОД-«НЕВИДИМКА» МОДЕЛЬ 531EM

Привод модели 531EM предназначен для секционных ворот с низким и стандартным типами подъема. Установленный на ворота электропривод модели 531EM занимает минимум места. К тому же, он незаметен: привод крепится к потолку. Модель 531 EM рекомендуется для гаражных ворот DoorHan серии RSD.



тяговое усилие
600Н

- комплект полностью готов к установке;
- компактная и удобная для транспортировки упаковка;
- высота ворот до 2,5 м, площадь до 9 м²;
- встроенный блок управления с защитой от помех в электросети;
- электронная регулировка усилия, скорости и замедления;
- плавные запуск и остановка ворот;
- надежная фиксация полотна ворот в закрытом положении;
- автоматическое восстановление программных установок после отключения электропитания;
- возможность подключения автономного электропитания;
- возможность установки внешнего расцепителя

ЦЕПНОЙ ПРИВОД МОДЕЛЬ 576EM

Мощность цепного привода модели 576EM позволяет устанавливать его на большие бытовые секционные ворота. При установке этого многофункционального привода на ворота отпадает необходимость в покупке замка: 576EM сам по себе является надежным замком. Направляющая привода обладает дополнительными ребрами жесткости, что обеспечивает очень плотное прижатие полотна ворот к полу.



тяговое усилие
1000Н

- встроенный блок управления с системой самодиагностики;
- высота ворот до 3 м, площадь до 12 м²
- высокая скорость открывания/закрывания полотна ворот
- возможность подключения встраиваемого или внешнего приемника;
- упрощенная процедура программирования.

ВАЛЬНЫЙ ПРИВОД МОДЕЛЬ 540 BPR

Модель 540 BPR предназначена для установки на промышленные секционные ворота с вертикальным или высоким типами подъемов. Максимальная площадь ворот — до 20 м². При использовании цепного редуктора привод 540 BPR может открывать ворота площадью до 40 м². Технология «масляной ванны» позволяет этой модели привода одинаково устойчиво работать в любых климатических условиях, будь то Крайний Север или жаркий южный курорт. Ручной цепной привод позволит открывать и закрывать ворота вручную в случае перебоев с подачей электроэнергии.



крутящий момент
50Нм

- редуктор привода в масляной ванне;
- встроенный блок управления;
- плата управления дополнительно защищена влагостойким лакированным покрытием;
- возможность установки в труднодоступных местах;
- простая настройка привода;
- механические концевые выключатели;
- корпус привода изготовлен из высокопрочного, стойкого к коррозии алюминиевого сплава.

СРАВНИТЕЛЬНЫЕ ХАРАКТЕРИСТИКИ ПРИВОДОВ

Технические характеристики	531 EM	576 EM	540 BPR
Напряжение питания	220В, 50Гц	220В, 50Гц	220В, 50Гц
Потребляемый ток	1А	1,5А	3,5А
Максимальная потребляемая мощность	220Вт	350Вт	800Вт
Усилие	600Н	1000Н	-
Крутящий момент	-	-	50Нм
Скорость ворот	7,8	11	-
Скорость вращения вала	-	-	23 об. в мин.
Класс защиты	IP20	IP20	IP54
Интенсивность при максимальном весе ворот	40%	40%	40%
Габаритные размеры	415x328x157мм	415x328x157мм	376x92x266мм
Диапазон рабочих температур	-20...+55°C	-20...+55°C	-40...+55°C
Блок управления	531 MPS	576 MPS	540 BPR

НАПРАВЛЯЮЩИЕ С ЦЕПЬЮ ДЛЯ ПРИВОДОВ 531 EM, 576 EM

Технические характеристики	ST1C25	ST1C31
Длина направляющей	3000мм	3600мм
Длина направляющей	3000мм	3600мм
Максимальный рабочий ход	2500мм	3100мм

СРАВНИТЕЛЬНЫЕ ХАРАКТЕРИСТИКИ БЛОКОВ УПРАВЛЕНИЯ

Технические характеристики	531 EM	576 EM	540 BPR
Напряжение питания	220В, 50Гц	220В, 50Гц	220В, 50Гц
Максимальный ток нагрузки	1А	1,5А	3,5А
Максимальная мощность двигателя	220Вт	350Вт	800Вт
Защита по току (регулируемая)	от 150 до 300Н	1000Н	-
Режим работы	автоматический	автоматический	автоматический



ТРЕХ ПОЗИЦИОННАЯ
ПРОМЫШЛЕННАЯ
ПАНЕЛЬ УПРАВЛЕНИЯ

СЕРТИФИКАТЫ

Вся продукция соответствует европейскому стандарту UNI EN ISO 9001-2000 а также российским гостам: ГОСТ Р МЭК 335-1-94, ГОСТ Р 51318.14.1-99, ГОСТ Р 51318.14.2-99



ГИДРАВЛИЧЕСКИЕ ШЛАГБАУМЫ **МОДЕЛЬ 615 STD**

Пропускной коэффициент — 50%.

Благодаря гидравлической системе шлагбаум 615 STD гарантированно обрабатывает 1 000 000 циклов открывания/закрывания. Масло гидросистемы шлагбаума сохраняет свои рабочие характеристики в диапазоне температур от -40°C до +55°C. Шлагбаум модели 615 STD предназначен для установки на объектах со средней пропускной способностью.



**длина стрелы
5 метров**

- легкая и прочная алюминиевая стрела со светоотражающими наклейками и резиновыми накладками;
- до срабатывания термозащиты шлагбаум производит 220 последовательных циклов открытия/закрытия;
- гидравлические замки концевых положений;
- возможность открывания/закрывания при перебоях с электропитанием;
- механическая настройка тягового усилия;
- корпус стойки имеет катафарезное покрытие для защиты от коррозии;
- опционально поставляются: юбочная стрела, складывающаяся стрела, складная опора стрелы.

ГИДРАВЛИЧЕСКИЕ ШЛАГБАУМЫ **МОДЕЛИ 620 STD, 620 RPD, 620 SR**

620 STD пропускной коэффициент — 70%, **620 RPD** пропускной коэффициент — 100%, **620 SR** пропускной коэффициент — 100%

Модели шлагбаумов FAAC серии 620 применяются для автоматизации парковочных комплексов. Модификации RPD и SR — «высокоскоростные» шлагбаумы; скорость открывания/закрывания шлагбаума модели SR составляет 0,8 с.



**стрела 620 STD
5 метров**

**стрела 620 RPD
4 метра**

**стрела 620 SR
3 метра**

- легкая и прочная алюминиевая стрела со светоотражающими наклейками и резиновыми накладками;
- встроенные концевые выключатели;
- возможность открывания/закрывания при перебоях с электропитанием;
- механическая настройка тягового усилия;
- гидравлическая система с двумя гидроцилиндрами;
- функция замедления движения в начальных и конечных положениях стрелы;
- корпус стойки имеет катафарезное покрытие для защиты от коррозии;
- опционально поставляются: юбочная стрела, складывающаяся стрела, складная опора стрелы.

ГИДРАВЛИЧЕСКИЕ ШЛАГБАУМЫ **МОДЕЛЬ 640 STD**

Пропускной коэффициент — 100%

Монтируется за несколько минут. Широко используется при автоматизации паркингов и больших гаражных комплексов с интенсивным движением транспорта. Ресурс этой модели шлагбаума составляет 3 000 000 циклов работы.



**длина стрелы
7 метров**

- легкая и прочная алюминиевая стрела со светоотражающими наклейками и резиновыми накладками;
- встроенные концевые выключатели;
- возможность ручной разблокировки;
- система гидравлической защиты по усилию;
- гидравлическая система с двумя гидроцилиндрами;
- функция замедления движения в начальных и конечных положениях стрелы;
- корпус стойки имеет катафарезное покрытие для защиты от коррозии;
- опционально поставляются: юбочная стрела, складывающаяся стрела, складная опора стрелы.

СРАВНИТЕЛЬНЫЕ ХАРАКТЕРИСТИКИ ШЛАГБАУМОВ

Технические характеристики	615 STD	620 STD	620 RPD	620 SR	640 STD
Напряжение питания	220 В, 50 Гц	220 В, 50 Гц	220 В, 50 Гц	220 В, 50 Гц	220 В, 50 Гц
Потребляемый ток	1 А	1,2 А	1,2 А	1,2 А	1,2 А
Потребляемая мощность	220 Вт	265 Вт	265 Вт	265 Вт	265 Вт
Крутящий момент	400 Нм	200 Нм	110 Нм	75 Нм	370 Нм
Время открытия	6 с	4,5 с (4 м)	2,4 с (4 м)	0,8 с	8 с (7 м)
Максимальная длина стрелы	5 м	5 м	4 м	3 м	7 м
Скорость вращения двигателя	1400 об. в мин.	1400 об. в мин.	1400 об. в мин.	2800 об. в мин.	2800 об. в мин.
Термозащита двигателя	140 °C	140 °C	140 °C	140 °C	140 °C
Класс защиты	IP 44	IP 44	IP 44	IP 44	IP 44
Интенсивность при максимальной длине стрелы	50%	70%	100%	100%	100%
Габаритные размеры стойки	280x150x1015 мм	360x200x1080 мм	360x200x1080 мм	360x200x1080 мм	390x230x1080 мм
Габаритные размеры стрелы	Lx25x105,3 мм	Lx25x105,3 мм	Lx25x105,3 мм	Lx25x105,3 мм	Lx50x100 мм
Диапазон рабочих температур	-40...+55°C	-40...+55°C	-40...+55°C	-40...+55°C	-40...+55°C
Блоки управления	610 MPS	624 MPS	624 MPS	625 MPS	624 MPS

СРАВНИТЕЛЬНЫЕ ХАРАКТЕРИСТИКИ БЛОКОВ УПРАВЛЕНИЯ

Технические характеристики	610 MPS	624 MPS	625 MPS
Напряжение питания	220 В, 50 Гц	220 В, 50 Гц	220 В, 50 Гц
Потребляемая мощность	15 Вт	15 Вт	15 Вт
Максимальная мощность двигателя	800 Вт	600 Вт	220 Вт
Клеммы подключения	съёмная клеммная колодка	съёмная клеммная колодка	съёмная клеммная колодка
Предохранители	2 шт.	3 шт.	3 шт.
Класс защиты	IP 55	IP 55	IP 55
Габаритные размеры	204x265x85 мм	174x178x102 мм	174x178x102 мм
Пластиковый корпус	модель E, L, LM	модель E, L, LM	модель E, L, LM

СЕРТИФИКАТЫ

Вся продукция соответствует европейскому стандарту UNI EN ISO 9001-2000 а также российским гостам: ГОСТ Р МЭК 335-1-94, ГОСТ Р 51318.14.1-99, ГОСТ Р 51318.14.2-99

